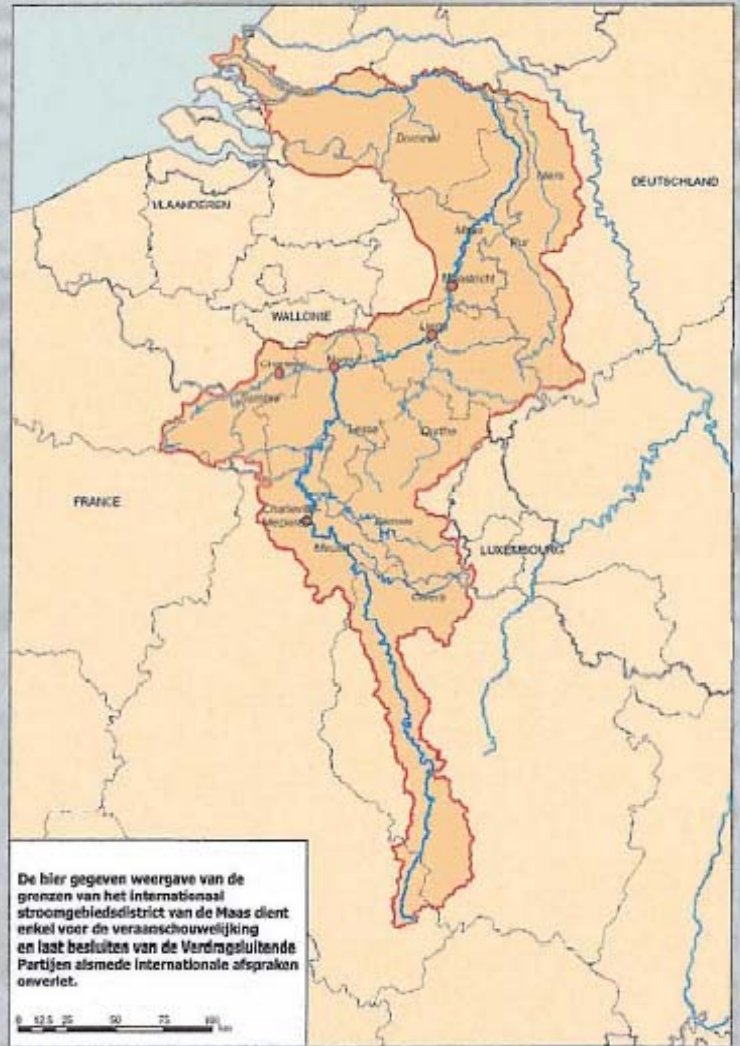


Pesticiden

Een probleem
voor de Maas en
haar zijrivieren

Ook u kunt uw
steentje bijdragen
aan schonere rivieren...
Doe mee!



in de Internationale Maas Commissie (IMC) zetten landen en gewesten langs de Maas zich in voor het waterbeheer; een belangrijke taak is de rivieren schoner te maken. De lidstaten binnen de IMC hebben elkaar nodig om hun doelstellingen te verwezenlijken, maar zij kunnen niet zonder de hulp van de inwoners en de gemeenten in het stroomgebied...



Palais des Congrès
Esplanade de l'Europe, 2 • B-4020 Liège
☎ +32-4-340 11 40 • 📠 +32-4-349 00 83
✉ secr@meuse-maas.be • www.meuse-maas.be

Water is niet alleen een bron van leven voor de natuur; ook de mens kan niet zonder. Daarom moeten we heel spaarzaam met water omspringen. Zowat 6 miljoen mensen drinken water dat rechtstreeks uit de Maas onttrokken wordt. Door de aanwezigheid van pesticiden zijn de drinkwaterproducenten soms verplicht zeer dure waterzuiveringsmaatregelen te nemen. Die extra-kosten drijven de prijs van het water op.

Tot nu toe kan over het grootste deel van het Maasstroomgebied vanuit het grondwater goed drinkwater worden bereid zonder dat van dure zuiveringstechnieken gebruik hoeft te worden gemaakt.



**Door uw verantwoordelijk
heeft hij ook in de toekomst
schoon water.**

Wij rekenen op uw steun.

Uit onderzoek is gebleken dat een grote hoeveelheid pesticiden in de Maas en haar zijrivieren in het grondwater terecht komt. Dat is vooral te wijten aan een verkeerd of onoordeelkundig gebruik van deze producten.

Zelfs het gebruik van kleine hoeveelheden kan ernstige gevolgen hebben.

Waarom worden deze middelen ingezet?

- Herbiciden ■ Tegen onkruid
- Insecticiden ■ Tegen insecten
- Fungiciden ■ Tegen schimmels

Wie gebruikt deze middelen?



Particulieren die deze producten gebruiken om onkruid te bestrijden op hun oprit en stoepen of tussen fruitbomen en sierplanten (bijv. rozen).



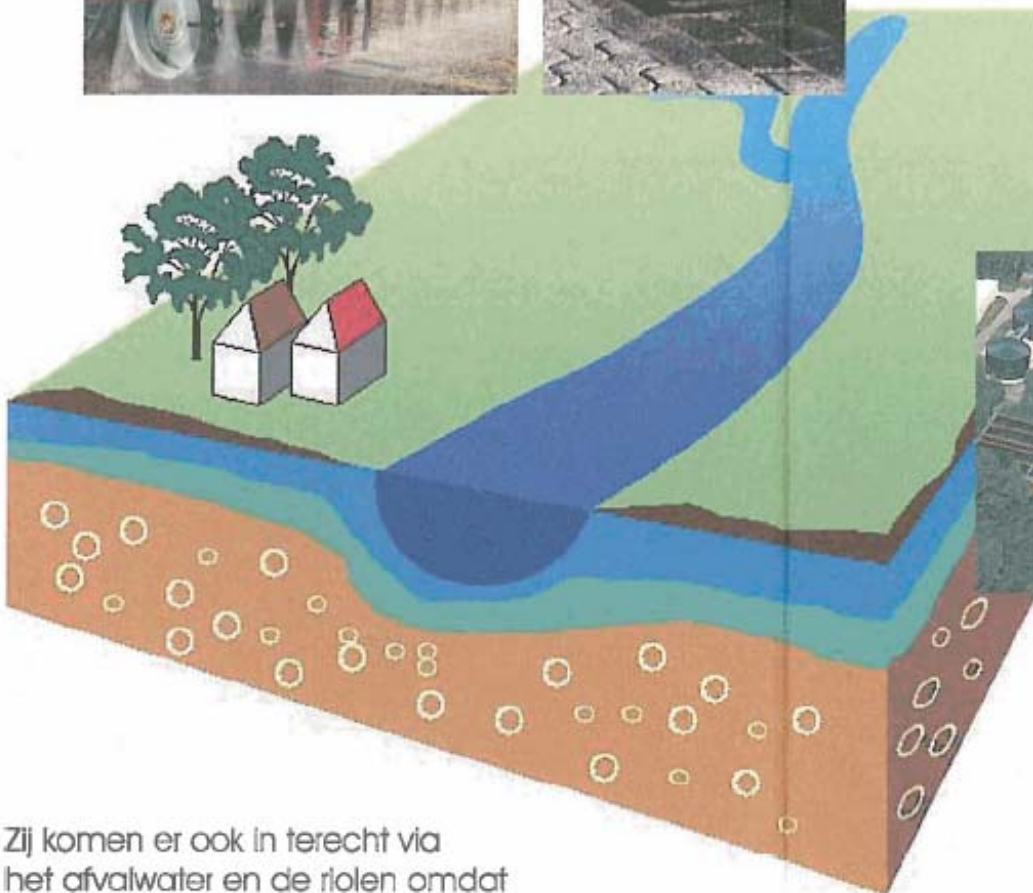
Werknemers bij private en openbare groenonderhoudsdiensten om onkruid te bestrijden op wegen en pleinen.



Akkerbouwers en tuinders in de landbouwsector.

Hoe komen de pesticiden in de Maas terecht?

Pesticiden komen rechtstreeks in de rivieren terecht via het regenwater (afspoeling) of via infiltratie naar het grondwater.



Zij komen er ook in terecht via het afvalwater en de riolen omdat waterzuiveringsinstallaties vrijwel geen pesticiden uit het afvalwater verwijderen.

Waterzuiveringsinstallaties bieden onze rivieren dus geen bescherming tegen pesticiden.



Gevolgen van het gebruik van pesticiden voor de Maas, haar zijrivieren en het grondwater



Veilig en gepast gebruik van pesticiden

Uw houding als gebruiker kan mede bepalend zijn om de aanvoer van pesticiden in de Maas, haar zijrivieren en het grondwater te verminderen, of zelfs volledig te doen stoppen! De beste manier om het water schoon te houden, is deze producten gewoonweg niet te gebruiken! Vraag bij uw speciaalzaak naar alternatieve onkruidbestrijdingsmethoden (dus zonder chemische middelen)!

Wanneer u alternatieve methoden heeft uitgeprobeerd, die niet afdoende zijn gebleken, hou u dan aan de volgende regels:

- 1 Gebruik middelen die gemakkelijk biologisch afbreekbaar zijn. Aanwijzingen hiervoor staan gewoonlijk op de gebruiksaanwijzing of op de verpakking. Lees altijd de gebruiksaanwijzing voor u het product gebruikt!
- 3 Gebruik, naargelang van de werking van het product, pesticiden enkel op groeiend onkruid, nooit op naakte bodem.
- 4 Sproei niet te dicht bij afvoeren (rioolputjes, straatkolken) of waterlopen.
- 5 Spring zorgvuldig om met het sproeimiddel en zorg voor een correcte dosering van het product. U hoeft geen hogere doseringen te gebruiken: dat kost enkel onnodig meer geld en is een extra belasting voor het water.
- 6 Maak niet meer oplossing aan dan nodig is.
- 7 Vermijd gebruik bij nat weer: het product stroomt mee met het regenwater waardoor het minder of zelfs helemaal niet meer doeltreffend kan zijn.
- 8 Gooi de laatste restjes bestrijdingsmiddelen niet weg, door het spoelwater van maatbekers en verstuivers ook op de behandelde oppervlakten te gebruiken.

Zorg ervoor dat u de verpakkingen en resten van pesticiden op correcte wijze opruimt. Vergoet niet dat het hier gaat om chemisch afval (in Vlaanderen: KGA, in Nederland: KCA). Vraag advies aan de lokale dienst van uw stad of gemeente!

Doe mee! Vertel uw burens hoe u te werk gegaan bent.

- ◆ Gevaar voor de in het water levende dieren en planten
- ◆ Slecht afbreekbare ophoping in het grondwater
- ◆ Gevaar voor drinkwaterproductie: verhoging van de drinkwaterproductiekosten.

Wat kunt u concreet doen?

Zonder chemische middelen kan ook!

Wilt u uw steentje bijdragen aan een schoner milieu en schonere rivieren, gebruik dan geen of zo min mogelijk chemische producten tegen onkruid, plantenziekten en insecten!

Gemeenten kunnen alternatieve methoden voor onkruidverdelging gebruiken, zoals borstelen, branden en stomen. Met een goede inrichting van de wegen kan ook worden vermeden dat onkruid begint te woekeren. Particulieren kunnen de gemeenten helpen door het onkruid op hun stoep (bijv. met een krabber) te verwijderen.

Op verharde oppervlakken kan mos worden verwijderd met water en een harde borstel of met een hogedrukreiniger.

Verhard zo weinig mogelijk oppervlakken. Gras is gemakkelijk te onderhouden: en voor het onderhoud zijn geen chemische middelen nodig.

